

MULTI TUBE



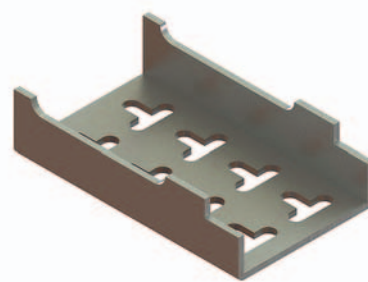
Nawet 300 razy szybciej!

Tak ogromny wzrost wydajności w stosunku do konwencjonalnego sposobu obróbki profili, rur i kształtowników oferuje MULTI TUBE – najnowszy produkt legnickiej firmy STIGAL. Jego premiera miała miejsce podczas tegorocznych targów „Innowacje Technologie Maszyny” w Poznaniu, podczas których urządzenie zostało uhonorowane prestiżową nagrodą: Złotym Medalem Targów Poznańskich.

MULTI TUBE to urządzenie sterowane numerycznie do plazmowej obróbki rur, kształtowników i profili zamkniętych. Oprócz podstawowej funkcji cięcia plazmowego może zostać rozbudowane o funkcję trasowania linii, punktowania, opisywania plazmowego oraz wiercenia i gwintowania. Sprawdzi się wszędzie tam, gdzie konieczne jest precyzyjne dopasowanie połączeń rurowych, profili

i konstrukcji stalowych. Wycinanie odbywa się zgodnie z krzywymi przenikania, co pozwala na szybkie i precyzyjne tworzenie nawet bardzo skomplikowanych węzłów konstrukcyjnych. MULTI TUBE umożliwi w wielu przypadkach niemal całkowite wyeliminowanie takich czynności i operacji, jak: cięcie piłami taśmowymi, trasowanie ręczne, wiercenie, wycinanie tarczami

do cięcia lub plazmą ręczną, frezowanie, wielokrotne mocowanie i bazowanie, opisywanie oraz cechowanie elementów. Posiadając go w swoim parku maszynowym, zminimalizujemy: transport pomiędzy poszczególnymi stanowiskami produkcyjnymi, ilość generowanej dokumentacji, pomiary na każdym stanowisku, przezbrajanie maszyn, zużycie narzędzi itd.





STIGAL
cnc cutting machines

STIGAL
59-220 Legnica, ul. Nowodworska 17
tel. +48 883 372 999

Z uwagi na bardzo prostą obsługę i ogromną wydajność urządzenie sprawdzi się w każdej firmie, niezależnie od tego, czy tniesz elementy tylko na zadaną długość, czy też wycinamy bardzo skomplikowane kształty, otwory, fasole, zacięcia kątowe itd. Maszyna wyposażona jest w podajnik profili oraz funkcję pomiaru długości obrabianego elementu, dzięki czemu znacznie skrócono czas załadunku

elementów i wyeliminowano konieczność dokonywania ręcznych pomiarów. To wszystko sprawia, że obróbka odbywa się w cyklu ciągłym bez zbędnych strat czasowych i niedokładności. MULTI TUBE i jeden operator wykonają pracę wielokrotnie szybciej, dokładniej i taniej niż kilku ludzi przy użyciu konwencjonalnych metod obróbki. Wykonanie pokazanych poniżej elementów normalnie trwałoby kilka godzin;

z MULTI TUBE to zaledwie kilkadziesiąt sekund. Obecnie w ofercie firmy STIGAL znajdują się dwie wersje tego urządzenia, umożliwiające obróbkę elementów o długościach 3000 mm i 6000 mm dla zakresów gabarytowych 120 x 120 x 15 oraz 240 x 240 x 15. Oczywiście możliwe są inne niestandardowe konfiguracje urządzenia, dostosowane do indywidualnych potrzeb produkcyjnych klientów. □

